

Netikėti Sūduvos kraštovaizdžiai

Surprising Landscapes of Sudovia



1

Novaraisčio ornitologinis draustinis / Novaraisis Ornithological Reserve



5

Rekreacinė poilsio zona Kazlų kaime / Resort Area in Kazlai village



9

Yglos ežeras / Ygla Lake



15

Buktos gamtinis pažintinis takas / Bukta Natural Cognitive Trail



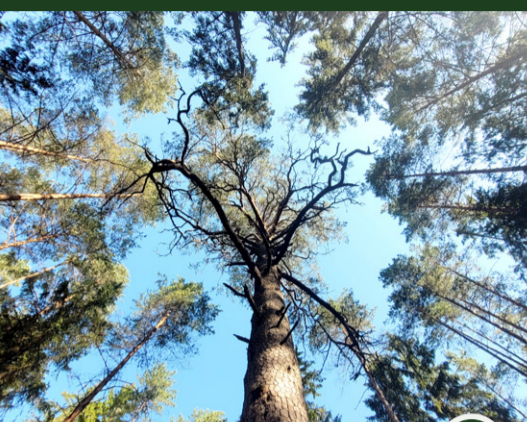
21

Juodelių skardis / Juodeliai Slope



27

Kaupiškių piliakalnis / Kaupiškiiai Hillfort



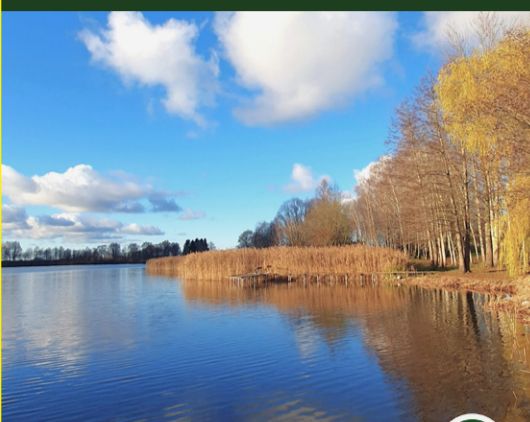
2

Senpušė / The Old Pine



6

STIHL virvių parkas / STIHL Rope Park



10

Ivoniškio ežeras / Ivoniškis Lake



16

Žaltyčio ežeras / Žaltytis Lake



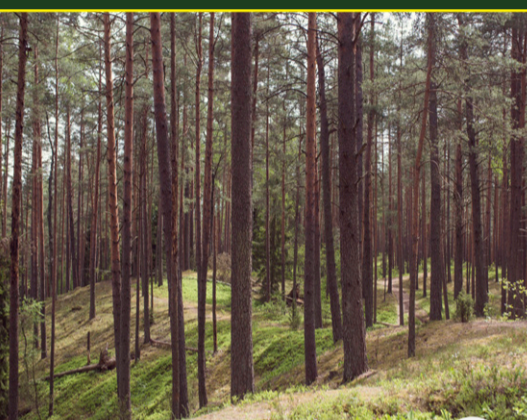
22

Papilialalnių piliakalnis / Papilialalniiai Hillfort



28

Svirkalinio regykla / Svirkalinis Observation Site



3

Gairiakalnis / Gairiakalnis



7

Informacinis centras (miško muziejus Kazlų Rūdoje) / Information Centre (Forest Museum in Kazlų Rūda)



11

Amalvos pažintinis takas / Amalva Cognitive Trail



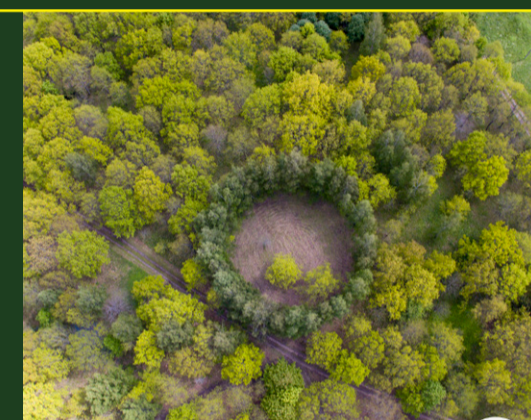
17

Kalvarijos karališkasis parkas / Kalvarija Royal Park



23

Kačergų kalnas / Kačergai Hill



29

Lietuvos Tautinio atgimimo ažuolynas / The Oak Wood



33

Širvintos pažintinis takas / Širvintos pažintinis takas



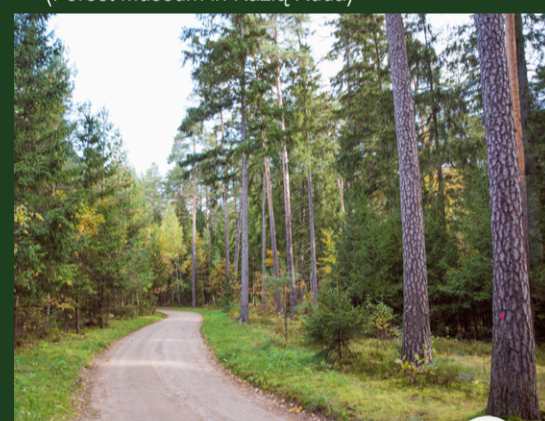
37

Gelgaudiškio dvaro parko pažintinis takas / Gelgaudiškis Manor Cognitive Trail



4

Maumedynas / The Larch Forest



8

Pažintinis miško takas / Cognitive Forest Trail



12

Varnupių piliakalnis / Varnupiai Hillfort



18

Kvietkinės ažuolas / Kvietkinė Oak



24

Koplyčkalnis / Koplyčkalnis (Chapel Hill)



30

Gižai lime tree / Gižai Lime Tree



34

Zypliai dvaro parkas / Zypliai Manor Park



38

Vaiguvo upė-gatvė / The Vaiguva River-Street



Vilkiškio turizmo ir verslo informacijos centras
Adresas: J. Basanavičiaus a. 7, Vilkiškis
Tel. +370 342 20525



Kalvarijos savivaldybės viešosios bibliotekos
Kalvarijos krašto muziejus/Informacijos centras
Adresas: Dariaus ir Girėno 45B, Kalvarija
Tel. +370 685 85090



Kazlų Rūdos turizmo ir verslo informacijos centras
Adresas: Atgimimo g. 5, Kazlų Rūda
Tel. +370 694 61999



Marijampolės turizmo ir verslo informacinis centras „SMART Marijampolė“
Adresas: Vytauto g. 17, Marijampolė
Tel. +370 642 23003



Šakių turizmo ir verslo informacijos centras
Adresas: V. Kudirkos g. 61, Šakiai
Tel. +370 637 47773

© „Idėja plius“, 2025



NUOTRAUKŲ AUTORIAI:
Mantas Golubevas, Reda Griškaitienė, Kęstutis Inkrata, Asta Jankeliūnienė, Jurgita Jasevičienė, Algimantas Kumetaitis, Mieganti Pelėda, Evaldas Rudys, Lina Stonkuvienė, Irmantas Šalaševičius, Ramūnas Šukauskas, Andrius Ufartas, Domininka Živelienė.



13

Pašešupio parkas / Pašešupis Park



19

Orjos ežeras / Orija Lake



25

Maumedžių giraitė / The Larch Grove



31

Paežerių ežeras / Paežeriai Lake



35

Sudargo piliakalniai / Sudargas Hillforts



39

Žemiosios Panemunės piliakalnis / Žemoji Panemunė Hillfort. Nemuno



14

Marijampolės Marių parkas / Marijampolė Marios (Reservoir) Park



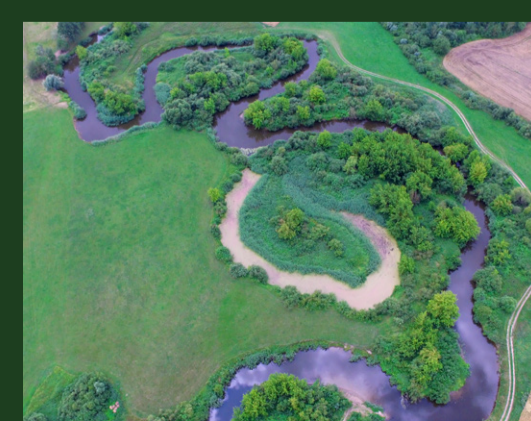
20

Jurgežerių tvenkinys / Jurgežeriai Pond



26

Šilelio pažintinis takas / Šilelis Cognitive Trail



32

Šešupės upė / The Šešupė River



36

Maštaičių piliakalnis / Maštaičiai Hillfort



40

Didysis šaltinis / Didysis (The Grand) Spring