



GAMYBINIŲ ŽALIAVŲ BEI GATAVOS PRODUKCIJOS TRANSPORTAVIMO MECHANINIŲ  
BEI ELEKTRINIŲ VEŽIMĖLIŲ ANT KREIPIANČIŲJŲ ĮRENGIMO  
PAPRASTOJO REMONTO APRAŠAS

PROJEKTUOTOJAS	PAREIGOS	VARDAS, PAVARDĖ	PARAŠAS
UAB „STEEL BRIDGES“	Inžinierius	Alfonsas Remeikis	

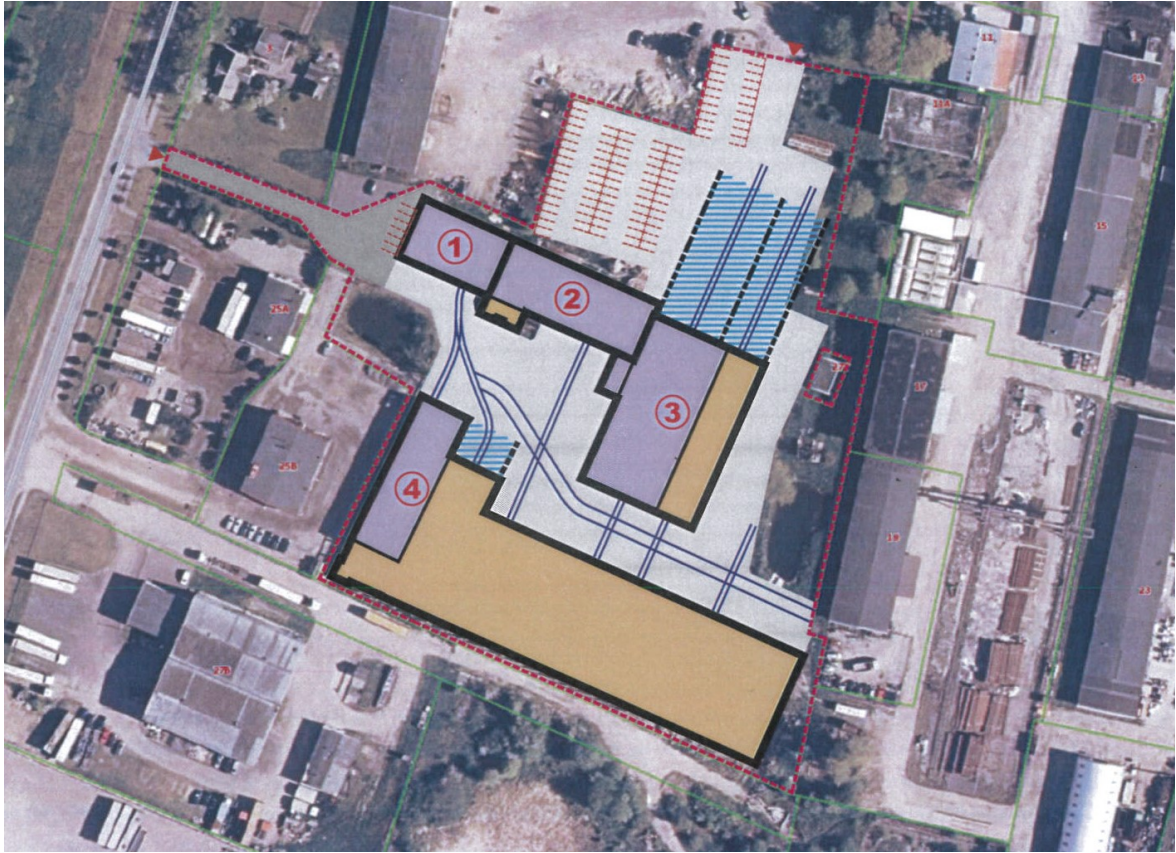
BYLOS SUDĖTIES ŽINIARAŠTIS

<i>Dokumento žymuo</i>	<i>Lapų sk.</i>	<i>Laida</i>	<i>Dokumento pavadinimas</i>	<i>Pastabos</i>
AR	2	0	AIŠKINAMASIS RAŠTAS	
TS	1	0	TECHNINĖS SPECIFIKACIJOS	
T-01	1/1	0	TECHNOLOGINĖ SCHEMA	
B-01	1/3	0	VEŽIMĖLIŲ TRANSPORTAVIMO MARŠRUTŲ PLANAS	
	2/3	0	GAMYBINIŲ ŽALIAVŲ BEI GATAVOS PRODUKCIJOS TRANSPORTAVIMO MECHANINIŲ BEI ELEKTRINIŲ VEŽIMĖLIŲ ANT KREIPIANČIŲJŲ ĮRENGIMO SCHEMA CECHO VIDUJE IR IŠORĖJE	
		0	GAMYBINIŲ ŽALIAVŲ BEI GATAVOS PRODUKCIJOS TRANSPORTAVIMO MECHANINIŲ BEI ELEKTRINIŲ VEŽIMĖLIŲ ANT KREIPIANČIŲJŲ ĮRENGIMO SCHEMA CECHO VIDUJE IR IŠORĖJE. MEDŽIAGŲ IR DARBŲ ŽINIARAŠTIS	
	3/3	0	KIEMO VEŽIMĖLIO ANT KREIPIANČIŲJŲ ĮRENGIMO SCHEMA	
		0	KIEMO VEŽIMĖLIO ANT KREIPIANČIŲJŲ ĮRENGIMO SCHEMA. MEDŽIAGŲ IR DARBŲ ŽINIARAŠTIS	
B-02	1/1	0	MECHANINIS IR ELEKTRINIS VEŽIMĖLIAI VEZ1, VEZ2	

# AIŠKINAMASIS RAŠTAS

## 1. Bendrieji duomenys

Paprastojo remonto aprašo aiškinamasis raštas turi būti skaitomas kartu su brėžiniais ir techninėmis specifikacijomis.



1Pav. Situacijos planas

### SUTARTINIAI ŽYMĖJIMAI

	Statybos sklypo riba
①	15P1p Gamybos, pramonės paskirties pastatas-DIRBTUVĖS
②	14P1p Gamybos, pramonės paskirties pastatas-DIRBTUVĖS-SANDĖLIS
③	13P2p Gamybos, pramonės paskirties pastatas-DIRBTUVĖS
④	19P2p Gamybos, pramonės paskirties pastatas-DIRBTUVĖS

## 2. Technologiniai procesai

Metalo konstrukcijų gamybos cechuose gaminamos didelių svorių ir gabaritų konstrukcijos. Atliekant gamybos procesus įmonės teritorijoje kraunamos, sandėliuojamos ir transportuojamos žaliavos ir gaminiai, kurie pristatomi ir išvežami vilkikais. Žaliavų,

pusgaminių ir produkcijos krovimui, transportavimui tarp cechų ir viduje naudojami dyzeliniai krautuvai, automobiliniai kranai.

Įmonė, siekdama mažinti kuro sąnaudas, didinti transportavimo efektyvumą, produkcijos judėjimui technologiniu maršrutu numato įrengti gamybinių žaliavų bei gatavos produkcijos transportavimo mechaninius ir elektrinius vežimėlius. Vežimėliai cechuose ir įmonės teritorijoje judės jiems skirtomis kreipiančiosiomis.

### **3. Konstrukciniai sprendiniai**

Paprastojo remonto darbai apima mechaninių ir elektrinių vežimėlių ant kreipiančiųjų transportavimo maršrutų įrengimą cecho viduje ir įmonės teritorijoje. Vežimėlių maršrutų įrengimas neturės įtakos gamybinių statinių konstrukcijom. Maršrutų konstrukcijos įrengiamos atskirai nuo grindų ir statinio pamatų.

#### **Vežimėlio maršruto konstrukcija cecho viduje:**

- Vežimėlių maršrutų viršutinė danga įrengiama iš surenkamų gelžbetoninių plokščių, plokščių kraštams suformuoti naudojamas kampuotis L50x4 S235.
- Maršrutų kreipiančiosios montuojamos ant joms skirtų gelžbetoninių atramų. Gelžbetoninės atramos išdėstomos užpilant smėlio sluoksniu (300 mm).
- Po gelžbetoninėmis atramomis įrengiamas sutankinto  $E_{v2} \geq 80 \text{MPa}$  žvyro sluoksnis (200 mm), kuris įrengiamas ant esamo ar pilto pagrindo  $E_{v2} \geq 45 \text{MPa}$ .

#### **Vežimėlio maršruto konstrukcija išorėje:**

- Vežimėlių maršrutų viršutinė danga įrengiama iš betoninių trinkelėlių.
- Maršrutų kreipiančiosios montuojamos ant joms skirtų gelžbetoninių atramų. Gelžbetoninės atramos išdėstomos užpilant smėlio sluoksniu (300 mm).
- Po gelžbetoninėmis atramomis įrengiamas sutankinto  $E_{v2} \geq 80 \text{MPa}$  žvyro sluoksnis (200 mm), kuris įrengiamas ant esamo ar pilto pagrindo  $E_{v2} \geq 45 \text{MPa}$ .

#### **Kiemo vežimėlio maršruto konstrukcija:**

- Vežimėlių maršrutų viršutinė danga įrengiama iš betoninių trinkelėlių.
- Maršrutų kreipiančiosios montuojamos ant joms skirtų gelžbetoninių atramų. Gelžbetoninės atramos išdėstomos užpilant smėlio sluoksniu (300 mm).
- Po gelžbetoninėmis atramomis įrengiamas sutankintos  $E_{v2} \geq 120 \text{MPa}$  skaldos sluoksnis (200 mm).
- Sutankintas  $E_{v2} \geq 80 \text{MPa}$  stambaus smėlio sluoksnis (750mm), kuris įrengiamas ant esamo ar pilto pagrindo  $E_{v2} \geq 45 \text{MPa}$ .

## TECHNINĖS SPECIFIKACIJOS

Žemiau pateikiama vežimėlių ant krepiančiųjų techninė specifikacija

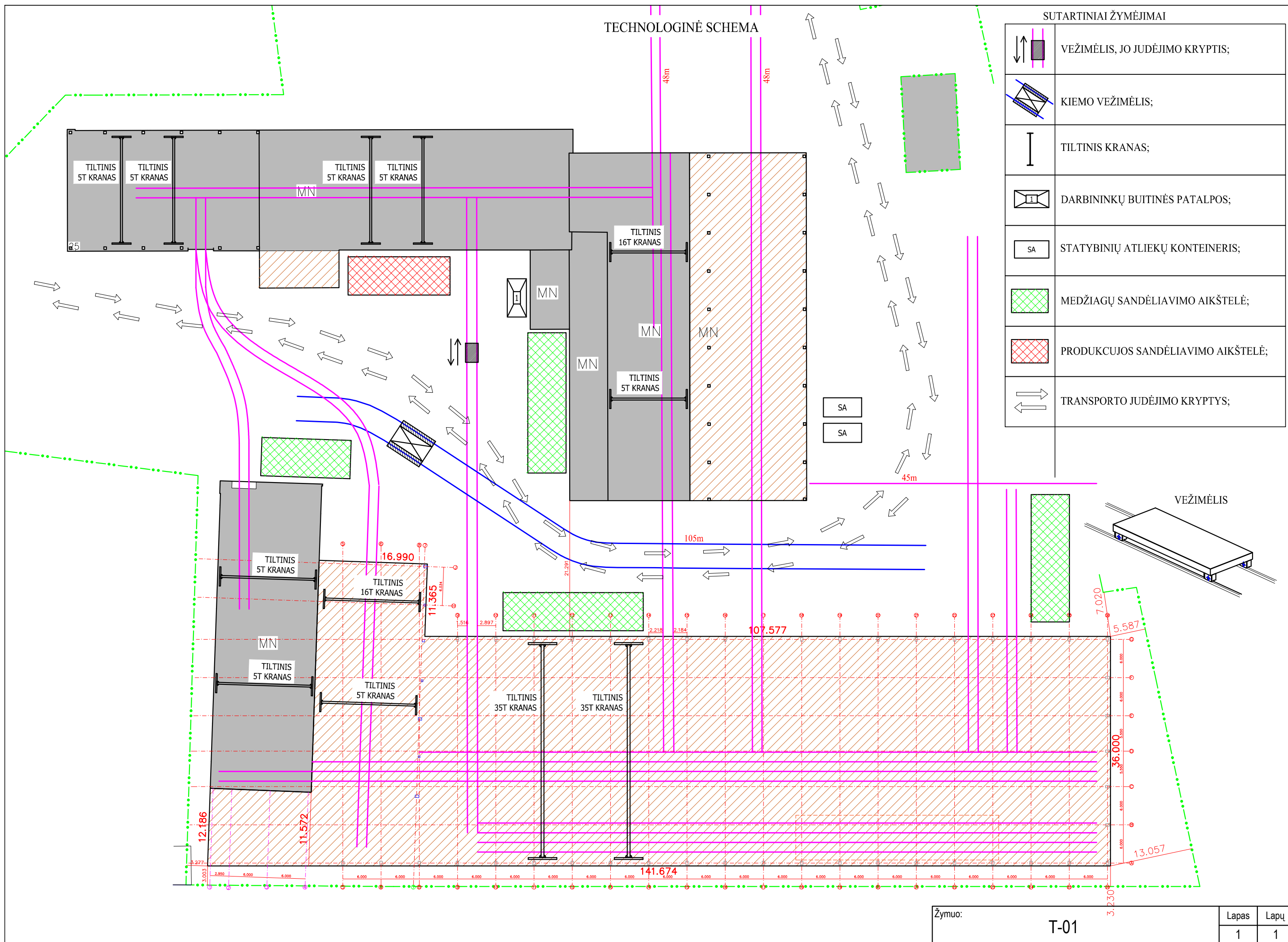
Eil. Nr.	Funkciniai ir techniniai rodikliai	Rodiklio reikšmė
<b>Mechaniniai vežimėliai (16 vnt.)</b>		
1.	Keliamoji galia	Ne mažiau 1,5 t
2.	Plotis	Intervale nuo 1,90 m iki 2,00 m
3.	Ilgis	Intervale nuo 2,95 m iki 3,05 m
4.	Aukštis	Intervale nuo 0,55 m iki 0,60 m
5.	CE atitikties deklaracija	Turi būti
<b>Elektrinis vežimėlis (1 vnt.)</b>		
1.	Keliamoji galia	Ne mažiau 1,5 t
2.	Plotis	Intervale nuo 1,90 m iki 2,00 m
3.	Ilgis	Intervale nuo 2,95 m iki 3,05 m
4.	Aukštis	Intervale nuo 0,55 m iki 0,60 m
5.	Iš akumulatoriaus maitinami elektrinės pavaros varikliai abiejuose vežimėlio pusėse	Du varikliai, kiekvienas nuo 0,5 kW iki 0,8 kW
6.	Akumulatorinė talpa 12 V	Ne mažiau 160 Ah
7.	CE atitikties deklaracija	Turi būti
<b>Mechaninis kiemo vežimėlis (1 vnt.)</b>		
1.	Keliamoji galia	Ne mažiau 5 t
2.	Plotis	Intervale nuo 3,90 m iki 4,10 m
3.	Ilgis	Intervale nuo 2,95 m iki 3,05 m
4.	Aukštis	Intervale nuo 0,55 m iki 0,60 m
5.	CE atitikties deklaracija	Turi būti
<b>Reikalavimai vežimėlių metalinių krepiančiųjų montavimo darbams (1 kompl.)</b>		
1.	Metalinės krepiančiosios turi būti sumontuotos gamybiniuose pastatuose bei kiemo teritorijoje, adresu Tiekėjų g. 25, Kretinga, pagal šį gamybinių žaliavų bei gatavos produkcijos transportavimo mechaninių bei elektrinių vežimėlių ant krepiančiųjų įrengimo paprastojo remonto aprašą.	Turi būti
2.	Maksimali leistina apkrova	Ne mažiau 2 tonos vienam krepiančiųjų metrui
<b>Garantija</b>		
1.	Garantija vežimėliams	Ne mažiau 24 mėn.
2.	Garantija darbams	Ne mažiau 24 mėn.

Toliau šiame apraše pateiktose schemose ir lentelėse vežimėlių aukščio, ilgio, pločio nurodytiems matmenims bei jų minimaliai keliamajai galiai galimos tolerancijos techninėje specifikacijoje šiems rodikliams nurodytų reikšmių intervalų ribose.

# TECHNOLOGINĖ SCHEMA

## SUTARTINIAI ŽYMĖJIMAI

	VEŽIMĖLIS, JO JUDĖJIMO KRYPTIS;
	KIEMO VEŽIMĖLIS;
	TILTINIS KRANAS;
	DARBININKŲ BUITINĖS PATALPOS;
	STATYBINIŲ ATLIEKŲ KONTEINERIS;
	MEDŽIAGŲ SANDĖLIAVIMO AIKŠTELĖ;
	PRODUKCUJOS SANDĖLIAVIMO AIKŠTELĖ;
	TRANSPORTO JUDĖJIMO KRYPTYS;

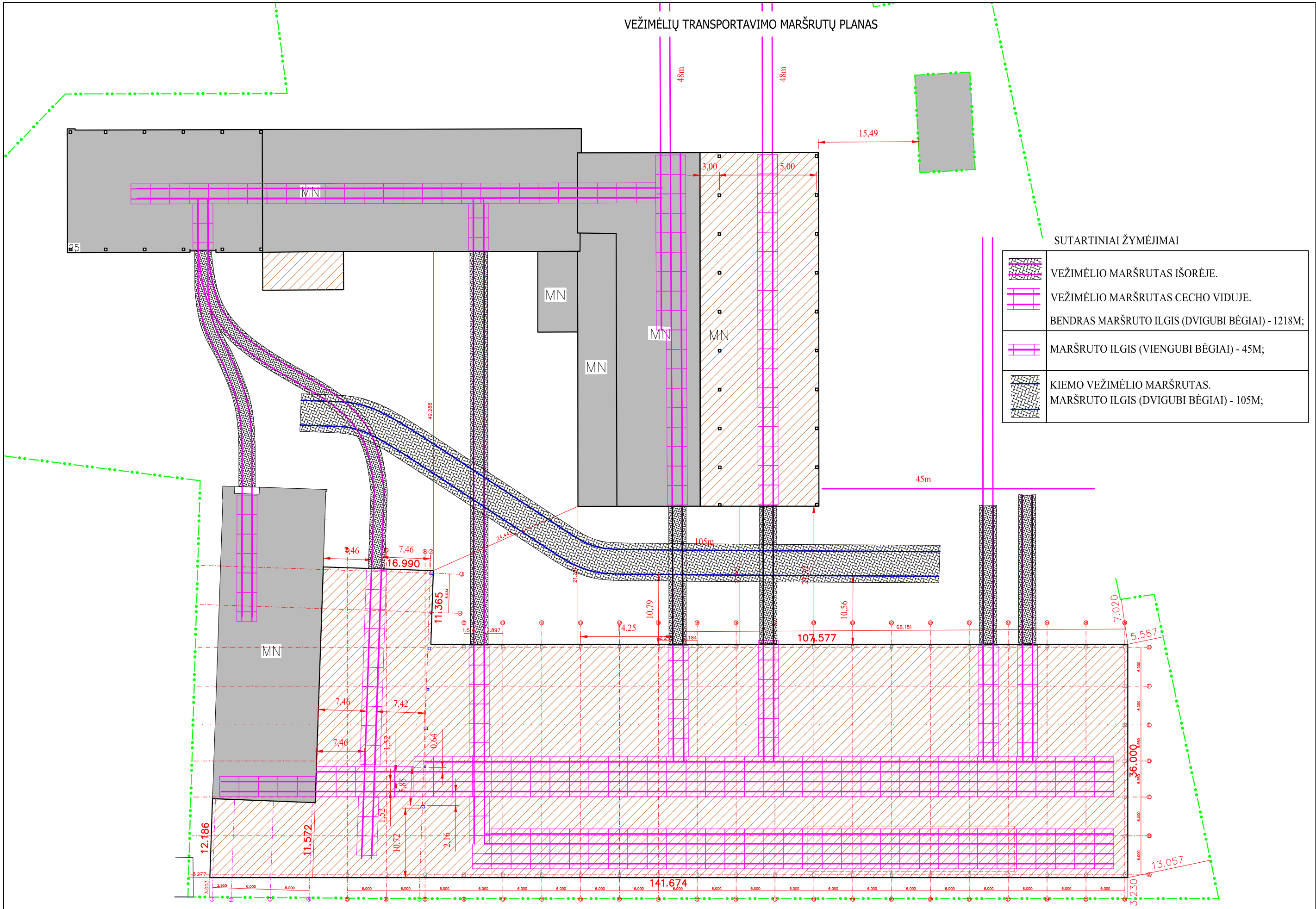


Žymuo:

T-01

Lapas	Lapų
1	1

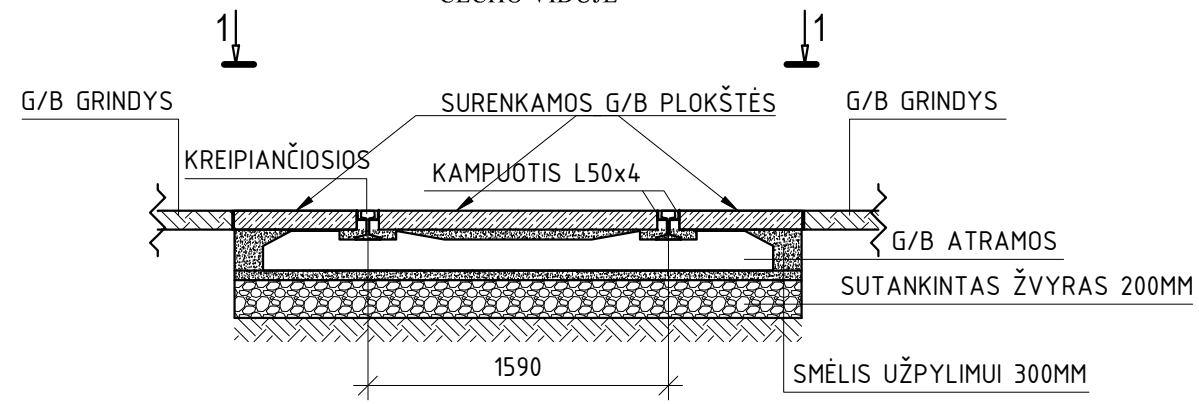
VEŽIMĖLIŲ TRANSPORTAVIMO MARŠRUTŲ PLANAS



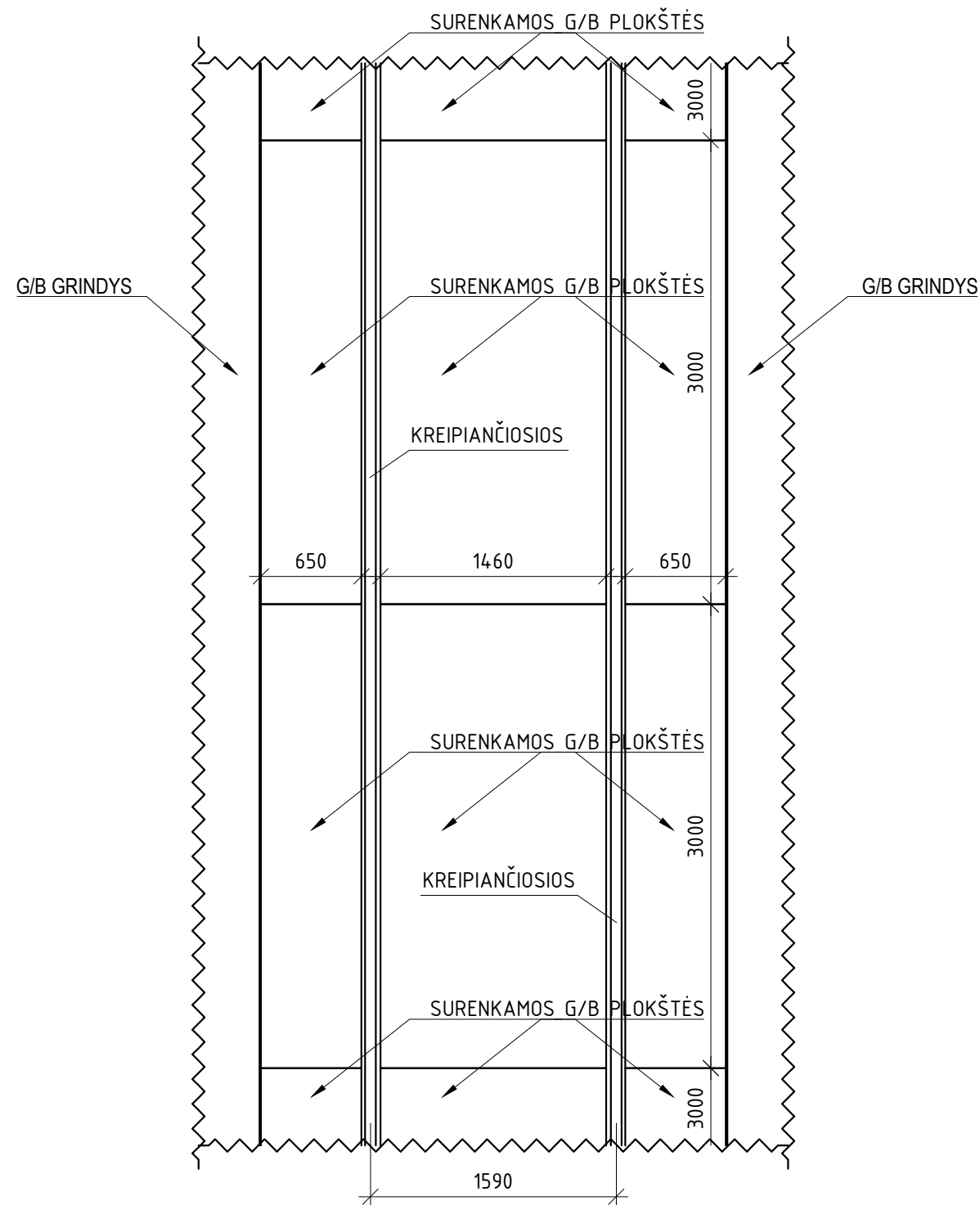
SUTARTINIAI ŽYMĖJIMAI

	VEŽIMĖLIO MARŠRUTAS IŠORĖJE.
	VEŽIMĖLIO MARŠRUTAS CECHO VIDUJE.
	BENDRAS MARŠRUTO ILGIS (DVIKUBI BĖGIAI) - 1218M;
	MARŠRUTO ILGIS (VIENGUBI BĖGIAI) - 45M;
	KIEMO VEŽIMĖLIO MARŠRUTAS.
	MARŠRUTO ILGIS (DVIKUBI BĖGIAI) - 105M;

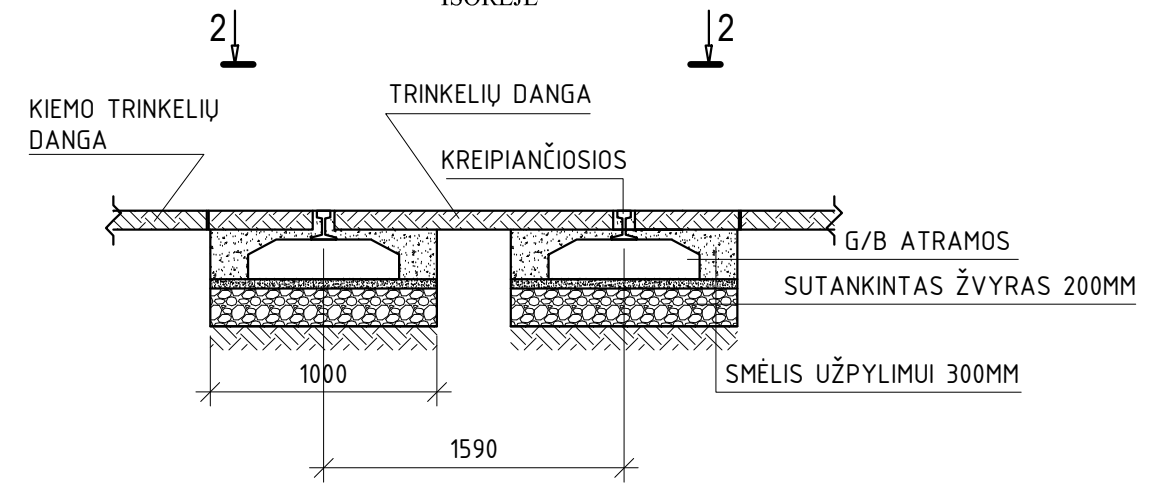
GAMYBINIŲ ŽALIAVŲ BEI GATAVOS PRODUKCIJOS TRANSPORTAVIMO MECHANINIŲ  
BEI ELEKTRINIŲ VEŽIMĖLIŲ ANT KREIPIANČIŲJŲ ĮRENGIMO SCHEMA  
CECHO VIDUJE



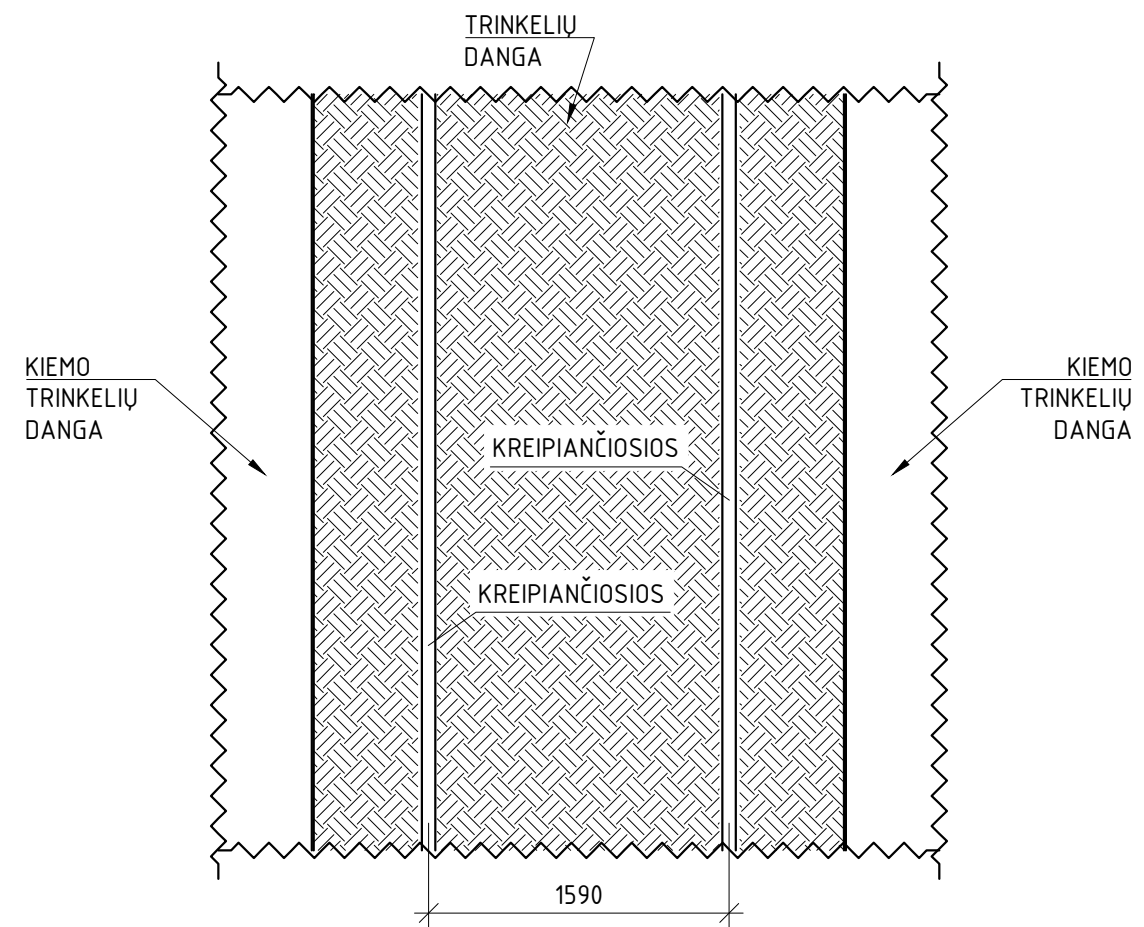
1-1



GAMYBINIŲ ŽALIAVŲ BEI GATAVOS PRODUKCIJOS TRANSPORTAVIMO MECHANINIŲ  
BEI ELEKTRINIŲ VEŽIMĖLIŲ ANT KREIPIANČIŲJŲ ĮRENGIMO SCHEMA  
IŠORĖJE



2-2



Žymuo:

B-01

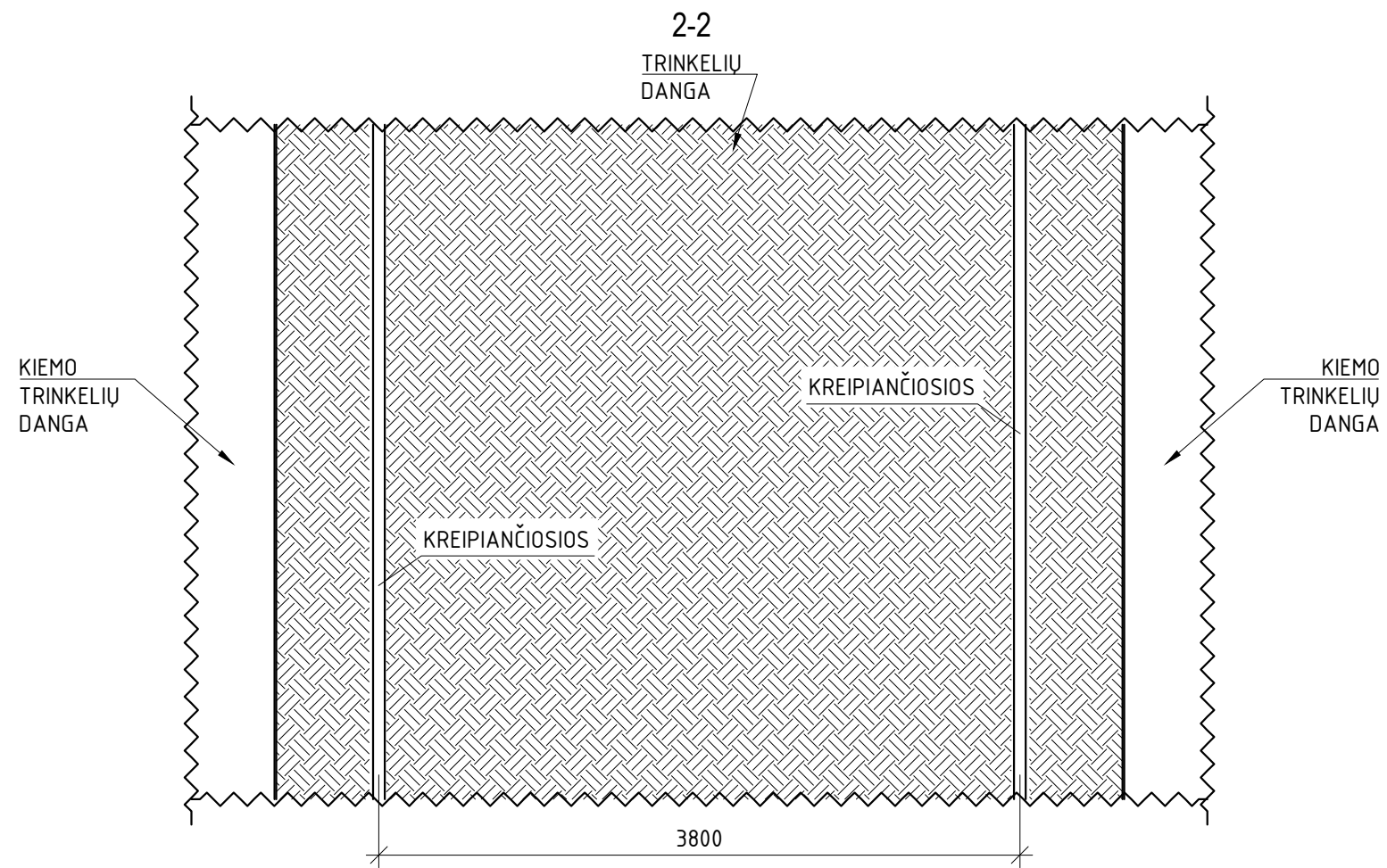
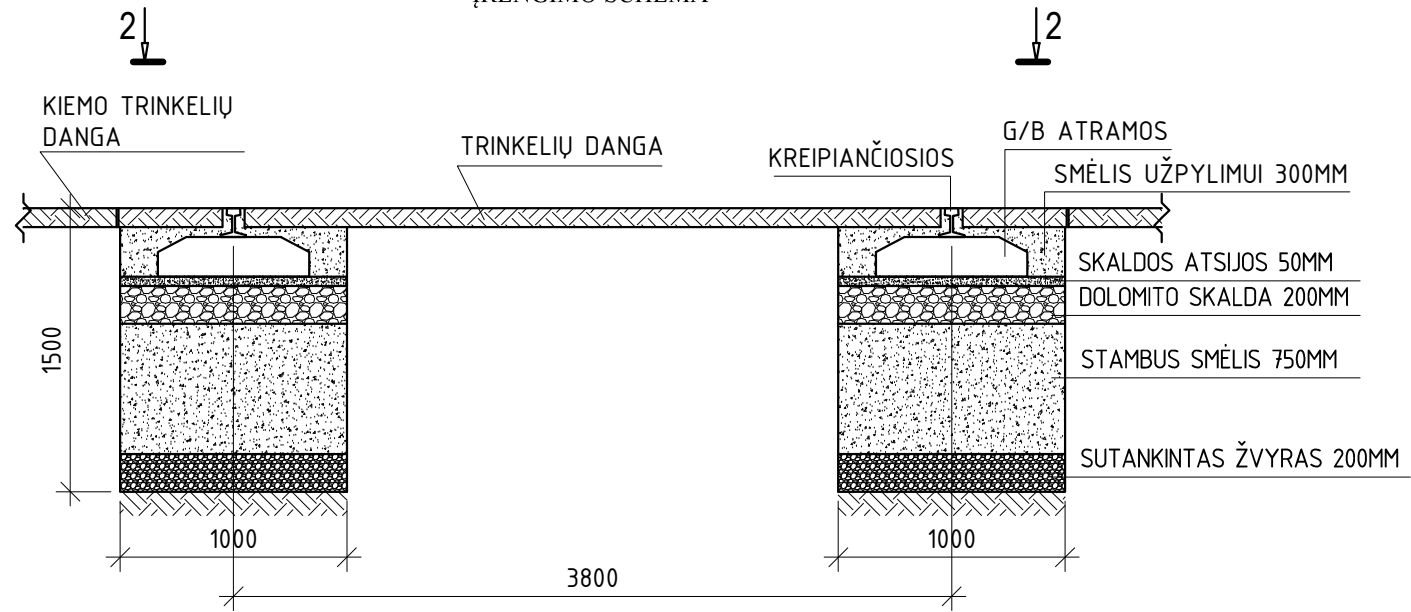
Lapas	Lapų
2	3

**GAMYBINIŲ ŽALIAVŲ BEI GATAVOS PRODUKCIJOS TRANSPORTAVIMO  
MECHANINIŲ BEI ELEKTRINIŲ VEŽIMĖLIŲ ANT KREIPIANČIŲJŲ ĮRENGIMO  
SCHEMA CECHO VIDUJE IR IŠORĖJE**

**MEDŽIAGŲ IR DARBŲ ŽINIARAŠTIS**

Poz.	Pavadinimas	Mato vnt.	Kiekis
1	Kreipiančiųjų pirkimas	m	2377
2	Kreipiančiųjų lenkimas	komp	1
3	Iešmas, 104m	vnt	1
4	Gelžbetoninės atramos 2,7x0,3x0,23	vnt	629
5	Gelžbetoninės atramos 6x0,8x0,22	vnt	7
6	Kampuotis L50x4 S235	m	4872
7	Trasos nužymėjimas	m	1188.5
8	Senų trinkelų išardymas	m <sup>2</sup>	561
9	Tranšėjos iškasimas, grunto išvežimas	m <sup>3</sup>	280
10	Sutankintas žvyras 200	m <sup>3</sup>	112
11	Skaldos atsijos, 30mm	m <sup>3</sup>	17
12	Kreipiančiųjų grandžių surinkimas	m	1188.55
13	Kreipiančiųjų ant g/b atramų klojimas	m	1188.6
14	Smėlis užpylimui	m <sup>3</sup>	52
15	Iešmo surinkimas ir įrengimas	vnt	1
16	Galutinis kelio ištaisymas pagal profilį	m	1188.5
17	Galutinis iešmo ištaisymas	vnt.	1
18	Kampuočio L50x4, S235 įrengimas	m	4872
19	G/b grindų išardymas 200mm ir išvežimas	m <sup>3</sup>	326
20	Tranšėjos iškasimas, grunto išvežimas	m <sup>3</sup>	326
21	Sutankintas žvyras 200mm	m <sup>3</sup>	245
22	Surenkamų g/b plokščių surinkimas	m <sup>3</sup>	480
23	Trinkelų atstatymas	m <sup>2</sup>	534
24	Vežimėlių gamyba	vnt	16
25	Vežimėlis elektrinis	vnt	1

KIEMO VEŽIMĖLIO ANT KREIPIANČIŲJŲ  
ĮRENGIMO SCHEMA

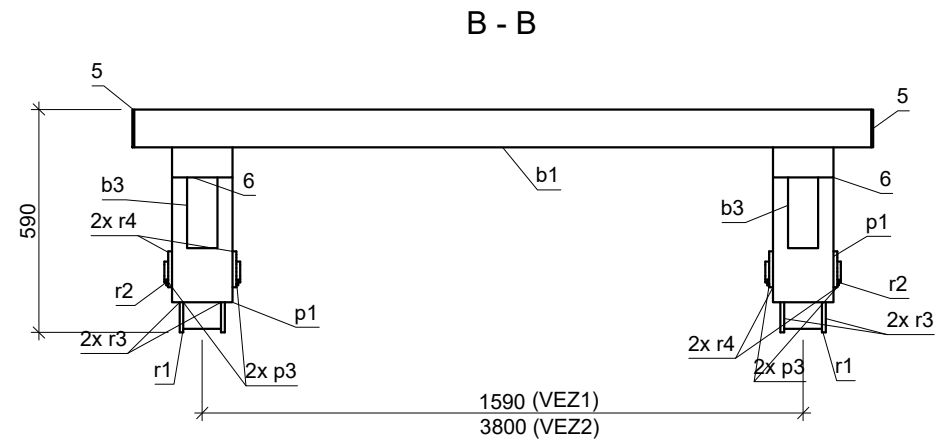
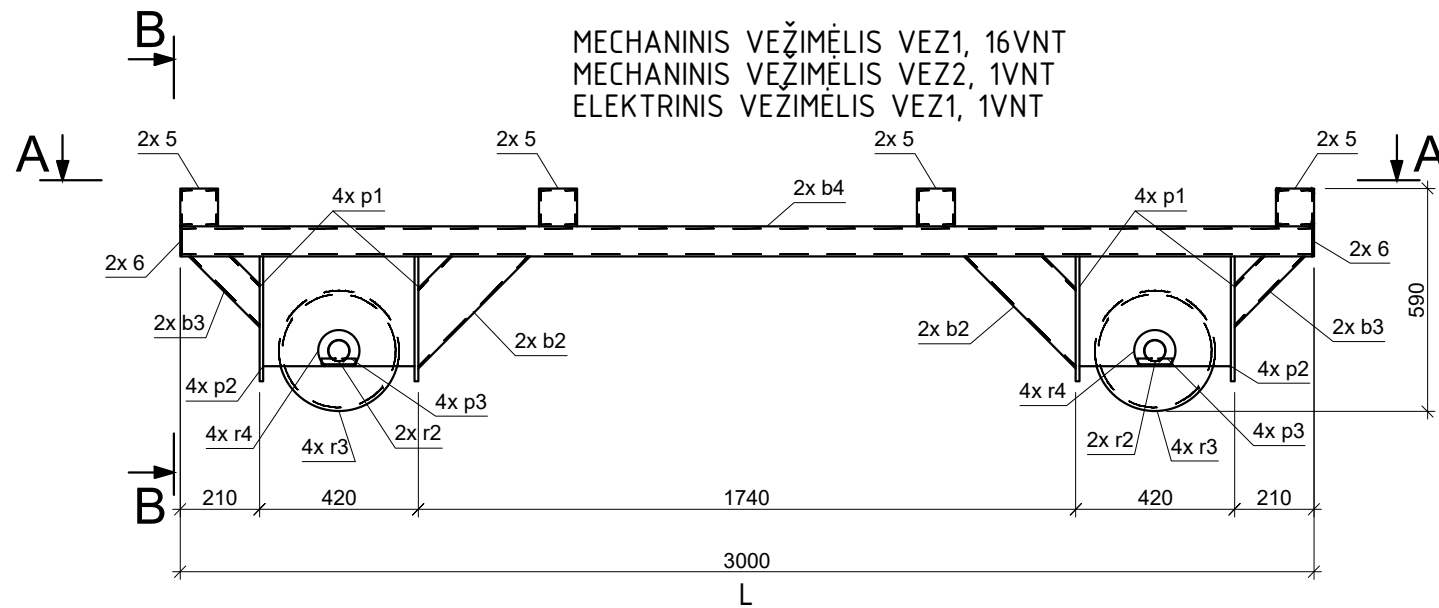


KIEMO VEŽIMĖLIO ANT KREIPIANČIŪJŲ ĮRENGIMO SCHEMA

**MEDŽIAGŲ IR DARBŲ ŽINIARAŠTIS**

Poz.	Pavadinimas	Mato vnt.	Kiekis
1	Kreipiančiųjų pirkimas	m	210
2	Kreipiančiųjų lenkimas	komp	1
3	Gelžbetoninės atramos 6x0,8x0,22m	vnt	35
4	Gelžbetoninės atramos 1,35x0,3x0,23m	vnt	50
5	Trasos nužymėjimas	m	105
6	Senų trinkelų išardymas	m <sup>2</sup>	609
7	Tranšėjos iškasimas, grunto išvežimas	m <sup>3</sup>	315
8	Tranšėjos pagrindo išlyginimas, sutrombavimas	m <sup>2</sup>	210
9	Žvyras, 200mm	m <sup>3</sup>	42
10	Stambus smėlis, 750mm	m <sup>3</sup>	157.5
11	Dolomito skalda, 200mm	m <sup>3</sup>	42
12	Skaldos atsijos, 50mm	m <sup>3</sup>	15.8
13	Kreipiančiųjų grandžių surinkimas	m	105
14	Kreipiančiųjų ant g/b atramų klojimas	m	106
15	Galutinis kelio ištaisymas pagal profilį	m	210
16	Smėlis užpylimui	m <sup>3</sup>	13
17	Trinkelų atstatymas	m <sup>2</sup>	630
18	Vežimėlis	vnt	1

MECHANINIS VEŽIMĖLIS VEZ1, 16VNT  
 MECHANINIS VEŽIMĖLIS VEZ2, 1VNT  
 ELEKTRINIS VEŽIMĖLIS VEZ1, 1VNT



VEZ1, MECHANINIO VEŽIMĖLIO 2M x 3M DUOMENYS

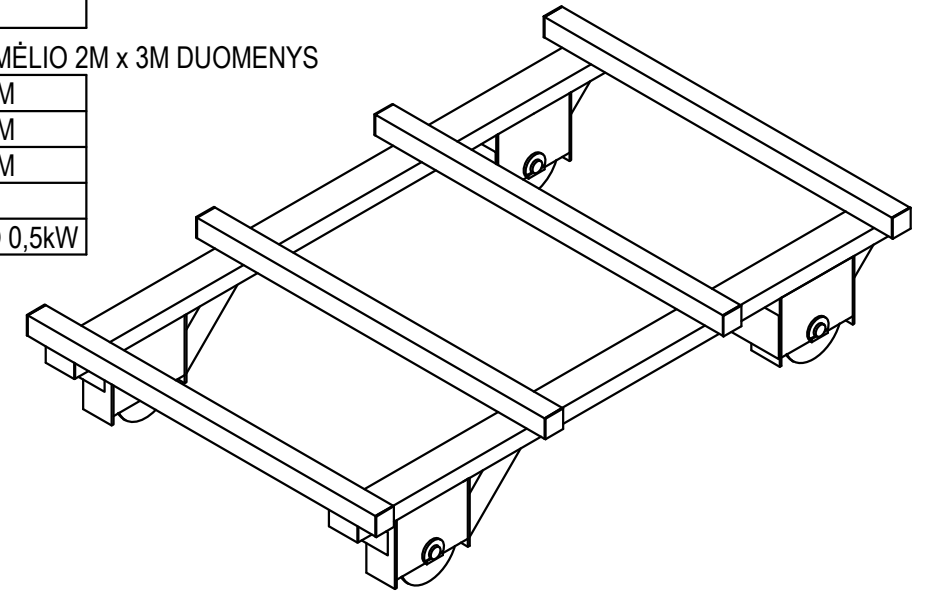
PLOTIS, B	1,96M
ILGIS, L	3,00M
AUKŠTIS, H	0,59M
APKROVA	1,5T

VEZ2, MECHANINIO VEŽIMĖLIO 3M x 4M DUOMENYS

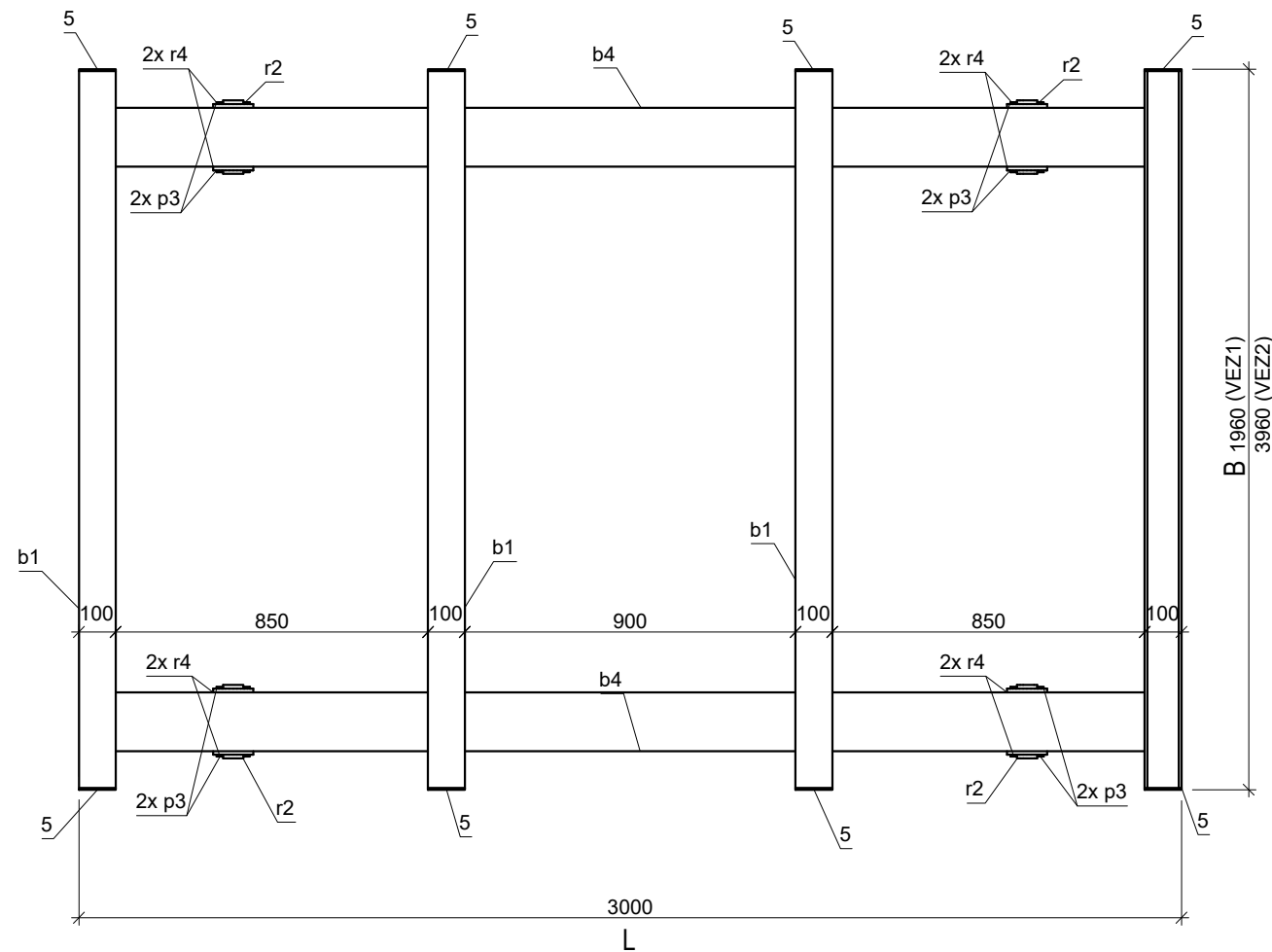
PLOTIS, B	3,96M
ILGIS, L	3,00M
AUKŠTIS, H	0,59M
APKROVA	5T

VEZ1, ELEKTRINIO VEŽIMĖLIO 2M x 3M DUOMENYS

PLOTIS, B	1,96M
ILGIS, L	3,00M
AUKŠTIS, H	0,59M
APKROVA	1,5T
VARIKLIAI 2VNT	NUO 0,5kW



A - A



Poz.	Kiekis	Pavadinimas	Ilgis, mm	Plienas	Vnt., kg	Viso, kg
VEZ1	1					
5	8	PL 5x100x100	100	S355J2	0.39	3.14
6	4	PL 5x80x160	160	S355J2	0.50	2.01
b1	4	RHS100x5	1950	S355J2H	28.66	114.66
b2	4	RHS150x4	419	S355J2	7.54	30.15
b3	4	RHS80x4	264	S355J2	2.43	9.73
b4	2	RHS160x80x6	2990	S355J2H	61.89	123.79
p1	8	PL 10x160x330	330	S355J2	4.14	33.16
p2	8	PL 12x290x400	400	S355J2	10.93	87.42
p3	8	PL 5x15x90	90	S355J2	0.05	0.42
r1	4	RD300	100	S355J2	55.49	221.95
r2	4	RD55	200	S355J2	3.73	14.92
r3	8	PL 10x320x320	320	S355J2	6.12	48.96
r4	8	PL 10x95x110	110	S355J2	0.49	3.93
						694.24

Žymuo:

B-02