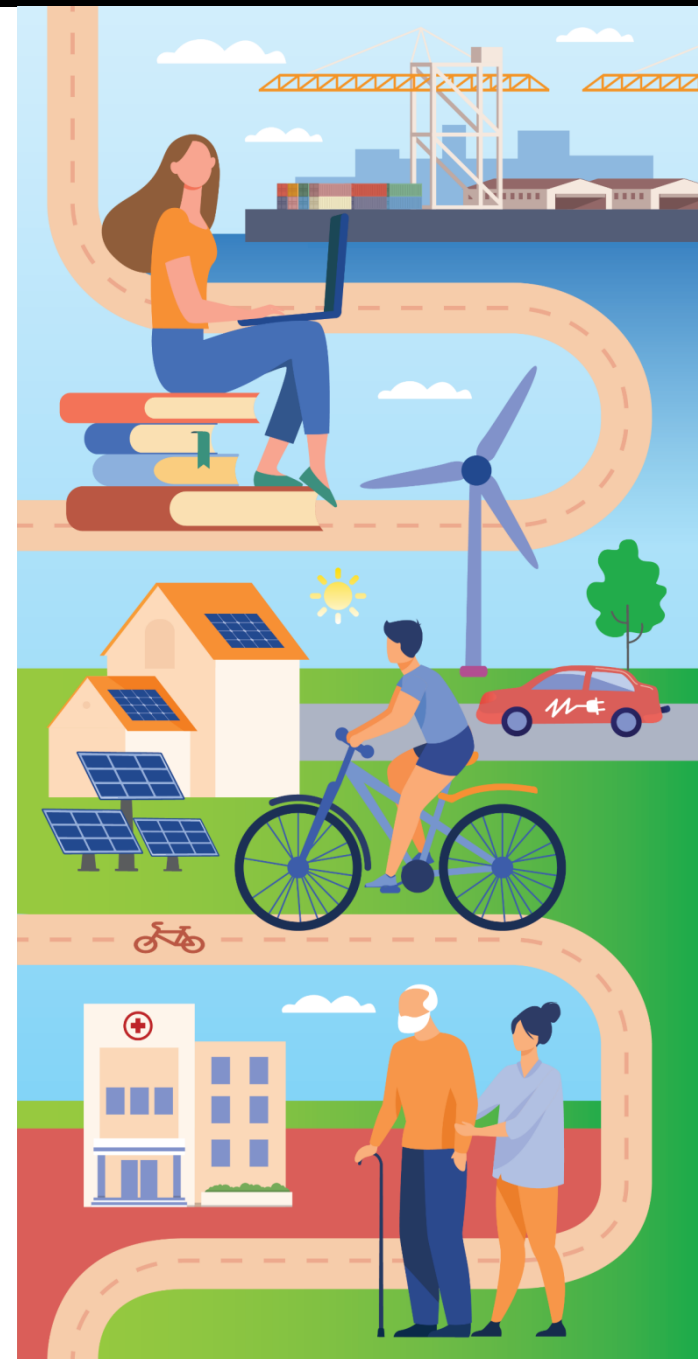


# Finansinių priemonių *ex ante* vertinimų pristatymas

FM Finansinių priemonių skyrius  
Laurita Kazickienė

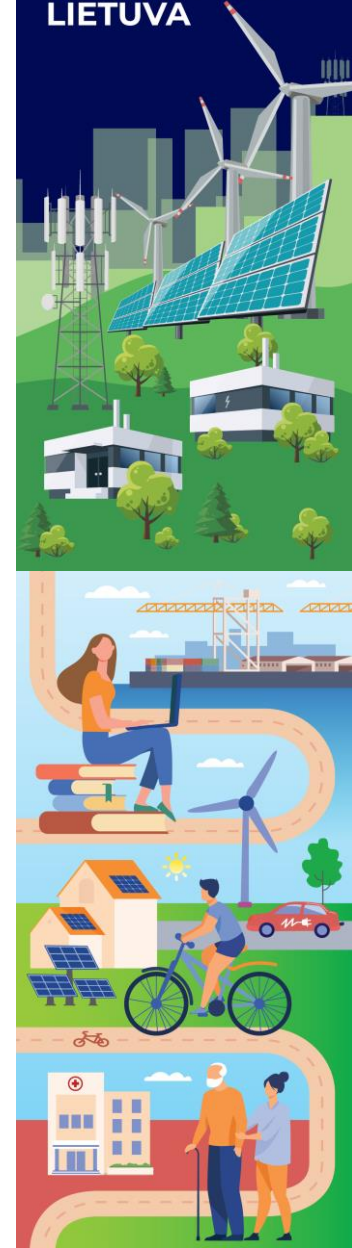


Bendrai finansuoja  
Europos Sąjunga



# FP Ex ante vertinimai

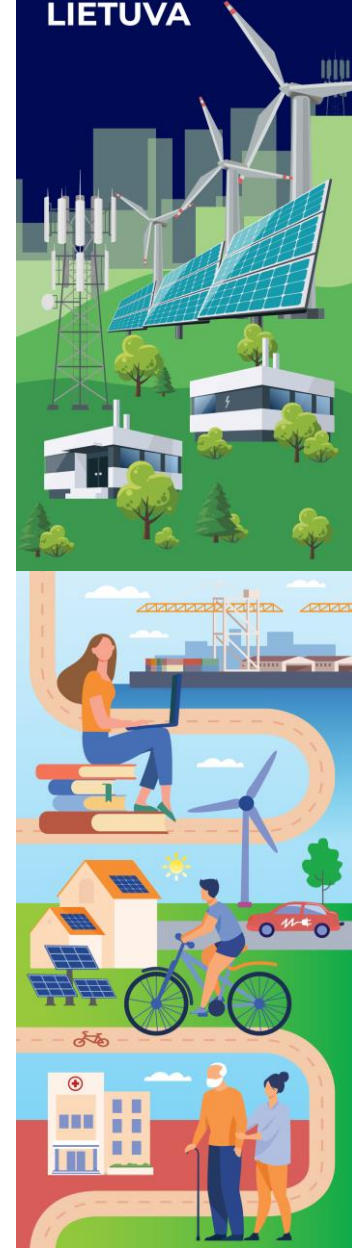
- Ex ante vertinimai SK nariams **susipažinimui** teikiami vadovaujantis BN Reglamento 40(1)(d) str.
- BN Reglamento 58(3) str. - į *ex ante* vertinimą įtraukiami elementai:
  - siūloma FP skiriamo įnašo suma ir numatomas svertas;
  - finansiniai produktai;
  - siūloma tikslinė GG grupė;
  - numatomas FP indėlis siekiant konkrečių tikslų.



# FP Ex ante vertinimai

Ex ante vertinimai DG patvirtinti 2023-10-13:

- Atnaujintas „Verslo srities planuojamų finansinių priemonių išankstinio vertinimas“
- Atliktas Kultūros ir kūrybinių industrijų sektoriaus planuojamų finansinių priemonių poreikio išankstinį vertinimas
- Atnaujintas „Kultūros paveldo (infrastruktūros) sektoriaus išankstinio (ex ante) vertinimo“

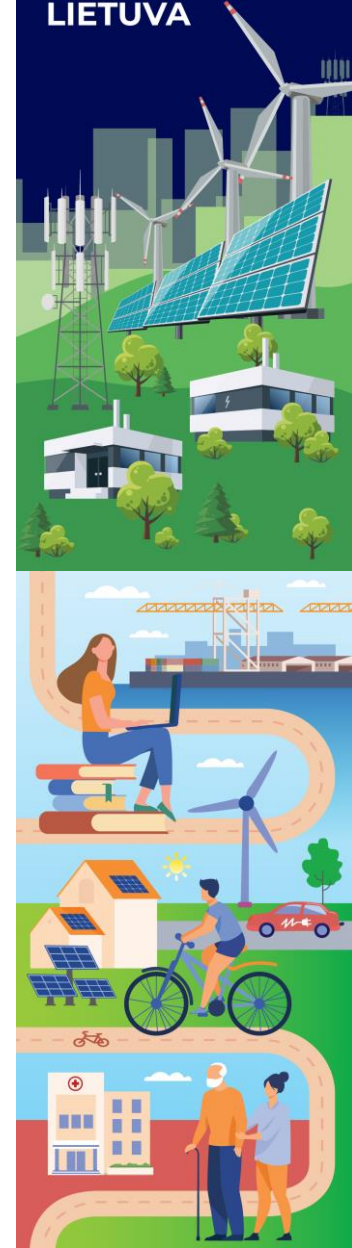


# Verslo srities ex-ante vertinimo atnaujinimas

Atnaujinta pramonės įmonių bei apklausa, siekiant išsiaiškinti rinkos poreikį finansavimui:

- pramonės transformacijos skatinimui, įskaitant pramonės įmonių perėjimo link neutralios klimato ekonomikos skatinimą, žaliosios ekonomikos skatinimą;
- pažangiai gamybai;
- biotechnologijoms bei gynybos ir saugumo pramonei.

Taip pat apklaustos DĮ ir MVĮ, siekiant nustatyti finansavimo skolinėmis priemonėmis poreikį vykdyti MTEP veiklas. Atliktų apklausų rezultatai integruoti į Verslo srities planuojamų finansinių priemonių išankstinį vertinimą.



**Verslo srities  
išankstinis  
vertinimas -  
RINKOS  
POREIKIS  
3,702 MLN.  
EUR**

Veikla	Numatytas ES fondų + EGADP investicijos FP forma mln. Eur	Finansavimo poreikis (ES SF ir EGADP remiamoms veikloms) mln. Eur	Rinkos padengimas (ES + nac. + EGADP finansavimas) mln. Eur	Finansavimo poreikis (bendras) mln. Eur	Rinkos padengimas su planuojamomis FP (bendras) mln. Eur
Skatinti startuolių vystymą, akceleravimą ir plėtrą	30,19	43,12	36,01	95,42	60,94
Skatinti pradedančiųjų SVV subjektų kūrimąsi, augimą ir plėtrą	21,82	272,33	23,48	389,04	39,12
Skatinti inovacijų pasiūlą	50,37	386,06	100,73	476,06	100,73
Skatinti trumpų vertės kūrimo grandinių formavimąsi ir plėtrą tarp MVĮ	23,02	95,62	27,08	145,66	27,08
Sudaryti sąlygas tvariai pramonės transformacijai	38,48	1 795,87	45,27	2 596,42	45,27
Skatinti pramonės gamybos procesų automatizavimą ir skaitmeninimo technologijų diegimą (pramonės skaitmeninimas)	40,93		48,16		48,16
Skatinti aukštą pridėtinę vertę kuriančių įmonių verslo procesų skaitmeninimą	48,21		96,42		96,42
Žaliųjų ir aukštos pridėtinės vertės technologijų vystymas bei gynybos ir saugumo pramonės konkurencingumo didinimas	944,39		943,3912		944,39
<b>Iš viso:</b>	<b>1.197,41</b>		<b>2.593,00</b>		<b>1.321,54</b>
<b>Finansuojama iš grįžusių lėšų ir galėtų padengti dalį bendro rinkos trūkumo:</b>					
SVV vystymuisi ir plėtrai					39,60
MVĮ plėtrai					1.409,00
	1 197,41	2.593,00	1.321,54	3.702,60	2 810,71

**Verslo srities  
išankstinis  
vertinimas -  
SIŪLOMI  
PRODUKTAI  
(SKOLINIS  
FINANSAVIMAS)**

FP sąlygos	Skolinio finansavimo FP ES SF lėšomis	Skolinio finansavimo FP EGADP lėšomis
Preliminariai skiriama valstybės lėšų suma (su valdymo mokesčiais), mln. Eur	<b>244,1 mln. eur</b> („Skatinti inovacijų pasiūlą“, „Sudaryti sąlygas tvariai pramonės transformacijai, „Skatinti pradedančiųjų SVV subjektų kūrimąsi, augimą ir plėtrą“, „Skatinti aukštą pridėtinę vertę kuriančių pramonės įmonių gamybos procesų skaitmeninimą“, Skatinti trumpų vertės kūrimo grandinių formavimąsi ir plėtrą tarp MVĮ Vidurio ir Vakarų Lietuvos regionuose“, „Skatinti pramonės įmonių gamybos procesų automatizavimą ir skaitmeninimo technologijų diegimą (pramonės skaitmeninimas)“	1000 mln. Eur
FP pagrindu pritrauktos privačios lėšos, proc.	ne mažiau kaip 20 proc.	ne mažiau kaip 20 proc.
Finansavimo paskirtis	Investicijos, apyvartinis kapitalas	Investicijos, apyvartinis kapitalas
Maksimalus finansavimo dydis	Iki 10 mln. Eur	–
GG	SVV subjektai, veikiantys iki 5 metų ir planuojantys investicijas į ekonominės veiklos pradžią ir plėtrą; MVĮ, didelės įmonės, pramonės įmonės	DĮ ir SVV subjektai
Papildomos paskatos	MTEP veiklos įgyvendinimo atveju rekomenduojama dotacija; Pramonės transformacijos veiklai skirtas paskolas - derinti su dotacija DU, palūkanų kompensavimu arba dalies suteikto finansavimo negrąžinimu (angl. capital rebate). Aukštą pridėtinę vertę kuriančių pramonės įmonių gamybos procesų skaitmeninimo atveju- derinti su dotacija technologiniam auditui. Trumpų vertės grandinių formavimosi ir plėtros veikloms - derinti su dotacija DU, palūkanų kompensavimu arba dalies suteikto finansavimo negrąžinimu (angl. capital rebate); Pramonės įmonių gamybos procesų automatizavimo ir skaitmeninimo veikloms - derinti su dotacija technologiniam auditui	–



**Verslo srities  
išankstinis  
vertinimas -  
SIŪLOMI  
PRODUKTAI  
(RIZIKOS  
KAPITALO  
INVESTICIJOS)**

	Akceleratorius 3	ASIPF III	Ko–investicinis fondas (papildymas)
Preliminariai skiriama valstybės lėšų suma (su valdymo mokesčiais), mln. Eur	11,75 – ES SF lėšos (finansuojama pagal veiklą „Skatinti startuolių vystymą, akceleravimą ir plėtrą“)	9,40 – ES SF lėšos (finansuojama pagal veiklą „Skatinti pradedančiųjų SVV subjektų kūrimąsi, augimą ir plėtrą“) ir 11,25 – ES SF lėšos (finansuojama pagal veiklą „Skatinti startuolių vystymą, akceleravimą ir plėtrą“);	10 – ES SF lėšos (finansuojama pagal veiklą „Skatinti startuolių vystymą, akceleravimą ir plėtrą“)
Privačios lėšos, proc.	Pagal bendrosios išimties reglamentą, ne mažiau kaip 10 proc.		
GG	MVĮ		
Orientacinis maksimalus fondo investicijų į vieną GG dydis	Iki 10 proc. fondo vertės	Iki 15 proc. fondo vertės	Iki 2 mln. Eur
Investavimas	Investuojama į MVĮ akcinį kapitalą arba į iš dalies akcinį kapitalą įmonių priešankstyvoje ir ankstyvoje stadijose	Į MVĮ akcinį kapitalą arba į iš dalies akcinį kapitalą įmonių pradinio augimo (pradinio, ankstyvo augimo) ir plėtros stadijose	Į MVĮ akcinį kapitalą arba į iš dalies akcinį kapitalą įmonių pradinio augimo (pradinio, ankstyvo augimo ir plėtros) stadijose
Finansavimas pagal 2021–2027 m. veiksmų programos veiklas (reikalavimas taikomas tik ES SF finansuojamų veiklų daliai)	Startuolių vystymas, akceleravimas ir plėtra	Startuolių vystymas, akceleravimas ir plėtra; Skatinti pradedančiųjų SVV subjektų kūrimąsi, augimą ir plėtrą	Startuolių vystymas, akceleravimas ir plėtra

**Verslo srities  
išankstinis  
vertinimas -  
SVERTO EFEKTAS**

- **Finansinis rizikos kapitalo FP sveto efektas:**
  - 1,1 (1 (projekto vertė)/90 proc. ES lėšos);
  - rizikos kapitalo FP, skirtos investuoti į įmones, kurios veiklą bet kurioje rinkoje vykdo mažiau nei 7 metus nuo savo pirmo komercinio pardavimo, sveto efektas siektų **1,7** (1 (projekto vertė)/60 proc. ES lėšos) iki **2,5** (1 (projekto vertė)/40 proc. ES lėšos)
- **Finansinis paskolų FP sveto efektas:**
  - Finansinis paskolų FP sveto efektas sudarytų **1,3**;
  - Tiesiogiai išduodamų paskolų siektų **1,16** (1/0,86)
  - Pasidalytos rizikos paskolų FP sveto efektas siektų **1,2** (1/0,85)



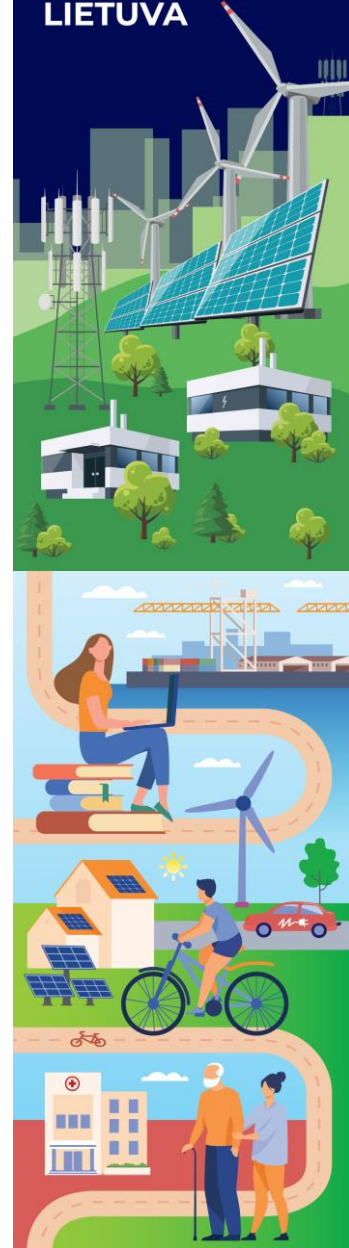
# Verslo srities išankstinis vertinimas - NUMATOMAS INDĖLIS

Siūloma FP	2021–2027 m. programos veiklos	FP stebėsenos rodiklių pavadinimas
Rizikos kapitalo FP	Startuolių vystymas, akceleravimas ir plėtra, Skatinti pradedančiųjų SVV subjektų kūrimąsi, augimą ir plėtrą	Didelį augimo potencialą turinčių įmonių, gavusių viešąsias investicijas, skaičius. Privačios investicijos, atitinkančios viešąją paramą įmonėms (ne dotacijos).
Skolinio finansavimo FP	Skatinti inovacijų pasiūlą Sudaryti sąlygas tvariai pramonės įmonių transformacijai Skatinti pradedančiųjų SVV subjektų kūrimąsi ir plėtrą Skatinti aukštą pridėtinę vertę kuriančių pramonės įmonių gamybos procesų skaitmeninimą Skatinti trumpų vertės kūrimo grandinių formavimąsi ir plėtrą tarp MVĮ Skatinti pramonės įmonių gamybos procesų automatizavimą ir skaitmeninimo technologijų diegimą (pramonės skaitmeninimas)	Naujų įmonių, gavusių investicijas (įskaitant rizikos kapitalo investicijas, paskolas, garantijas ir dotacijas), skaičius.  Privačios investicijos, atitinkančios viešąją paramą. (jeigu taikoma).

# KULTŪROS PAVELDO (INFRASTRUKTŪROS) SEKTORIAUS EX-ANTE VERTINIMO ATNAUJINIMAS

Tikslas – išanalizuoti naujai planuojamų įgyvendinti FP, finansuojamų ES, valstybės biudžeto ar kt. šaltinių lėšomis, poreikį ir atnaujinti investicijų į kultūros paveldo objektus pasiūlos ir paklausos skaičiavimus, nustatant rinkos nepakankamumą atskirai Sostinės ir VVL regionuose bei galimybę derinti FP su dotacija

NAUJOS KARTOS  
LIETUVA



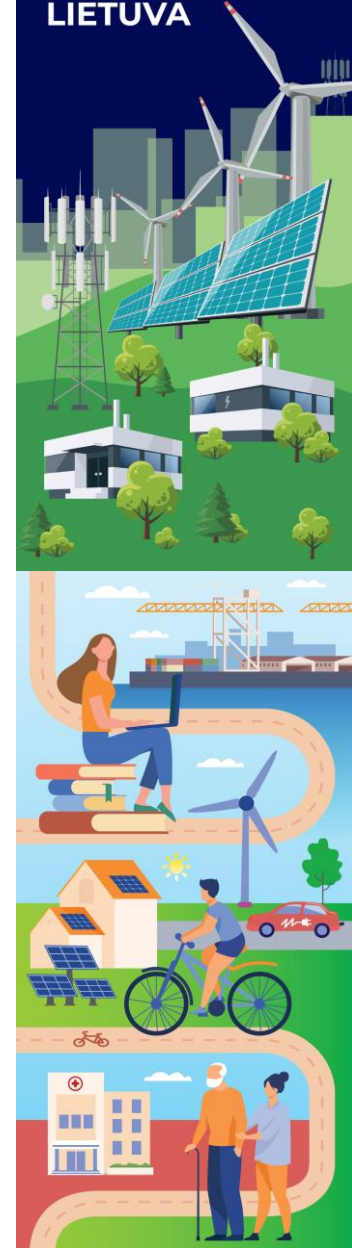
## Kultūros paveldo (infrastruktūros) sektoriaus išankstinis (Ex-Ante) vertinimas

- Nustatytas **4,4 mlrd. Eur bendras investicijų trūkumas** - įvertinus kultūros paveldo objektus ir galimą poreikį juos įveikinti ir rekonstruoti
- **Tiesioginių paskolų per NPĮ finansinė priemonė**, jei nėra palankių sąlygų įdiegti geresnių, didesnį projektų srautą (*pipeline*) formuojančių instrumentų, **laikytina optimalia alternatyva**
- **Derinama tiesioginė paskola su dotacijos elementu viename instrumente**
- **Galutiniai gavėjai** - Viešieji ir privatūs juridiniai asmenys – kultūros paveldo objektų savininkai ir / arba valdytojai
- **Investuojamų viešųjų lėšų suma – 5,5 mln Eur**
- **Sveto poveikis – 0,93**

# Kultūros ir kūrybinių industrijų sektoriaus planuojamų FP ex-ante vertinimas

Tikslas - išanalizuoti naujai planuojamų įgyvendinti FP, finansuojamų ES, VB ar kt. šaltinių lėšomis, poreikį.

Analizuotos veiklos: Kūrybinės kultūros industrijos, įskaitant kino, žaidimų, muzikos, kt. audiovizualinių produktų kūrimui ir gamybai reikiamos infrastruktūros, plėtros veiklos, skirtos socialinių ir technologinių inovacijų skatinimui, jaunimo užimtumo, įsidarbinimo galimybių ir tvarių darbo vietų kūrimui



**Finansinių  
priemonių Kultūros  
ir kūrybinių  
industrijų  
sektoriuje  
vertinimo ataskaita**

- KKI sektoriaus įmonių investicijų paklausa per ateinančius 3–5 metus nuo **9,3 iki 24,3 mln. Eur**
- Investicijų, prieinamų KKI sektoriaus įmonėms **pasiūla, viršija 600 mln. Eur**
- Realus **investicijų prieinamumas** KKI sektoriaus įmonėms siekia **28–30 mln. Eur**
- **Investicijų pasiūla viršija investicijų paklausą.** Teigiamas investicijų balansas varijuoja nuo 4,5 mln. Eur iki 19,49 mln. Eur

## Ex-ante vertinimai skelbiami:

- [Dokumentai | 2021-2027 ES investicijų interneto svetainė \(esinvesticijos.lt\)](#)
- [Finansinių priemonių išankstiniai \(ex-ante\) vertinimai - Lietuvos Respublikos finansų ministerija \(lrv.lt\)](#)



**Bendrai finansuoja  
Europos Sąjunga**



**Finansuoja  
Europos Sąjunga**  
NextGenerationEU



**NAUJOS KARTOS  
LIETUVA**